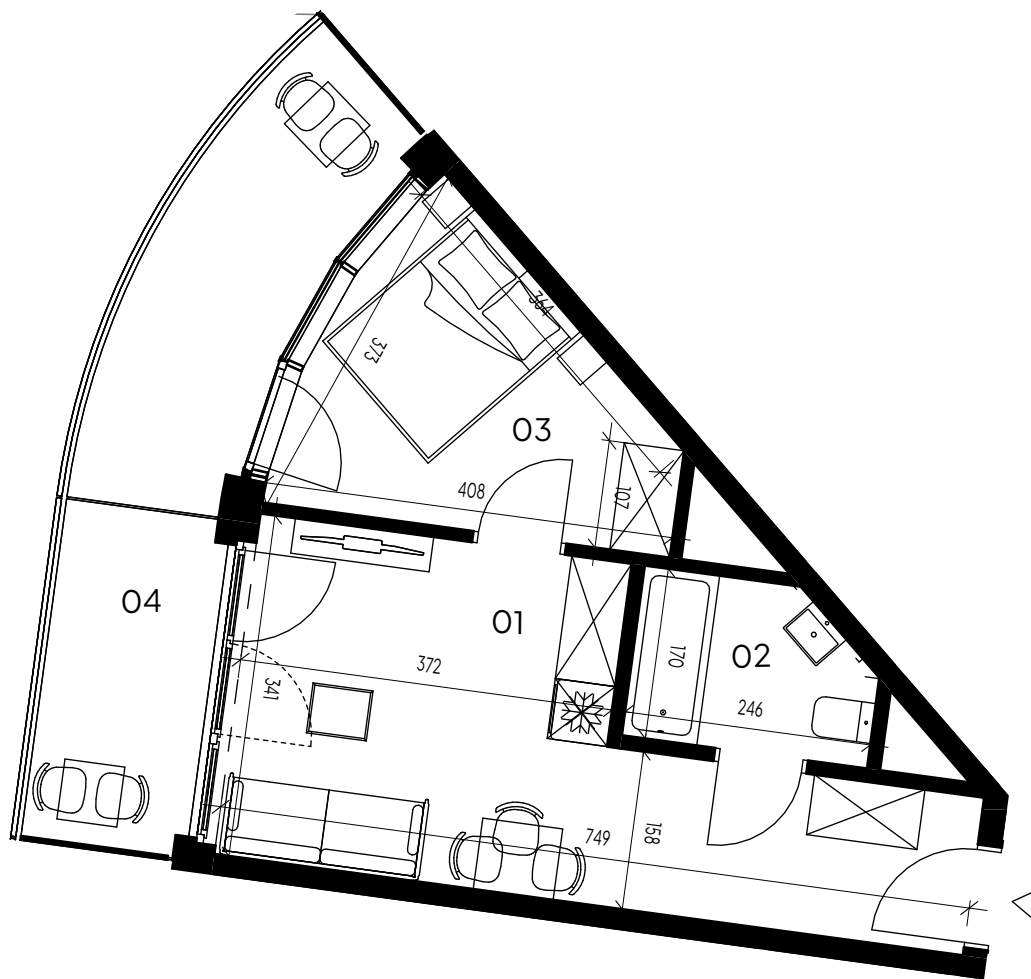


TREMONTI®

SZCZYRK



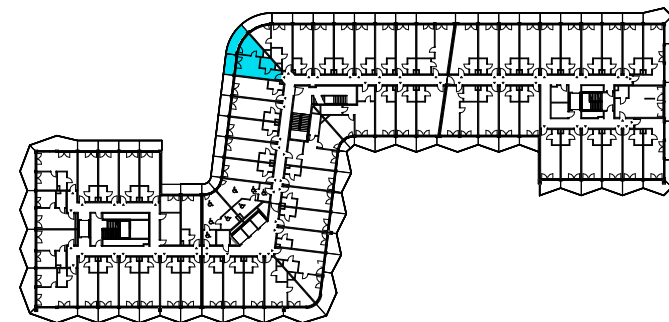
PIĘTRO 1

APARTAMENT 148

POWIERZCHNIE

01 POKÓJ	18.64 m ²
02 ŁAZIENKA	3.82 m ²
03 SYPIALNIA	10.02 m ²
SUMA:	32.48 m ²
04 BALKON	12.22 m ²

PLAN INWESTYCJI



UWAGA: Karta mieszkania przedstawia układ funkcjonalno-przestrzenny wynikający z projektu budowlanego. Zarównowymiary pomieszczeń, ich ostateczna powierzchnia, lokalizacja urządzeń i instalacji wewnętrznych mogą ulec zmianom, będącymi wynikiem modyfikacji technicznych powstałych w trakcie realizacji prac budowlanych. Pomiar powierzchni mieszkania został opracowany przy uwzględnieniu Normy PN-ISO 9836. Wskazane na rzutach meble i urządzenia, ich ilość oraz ułożenie należy traktować jako poglądowe.